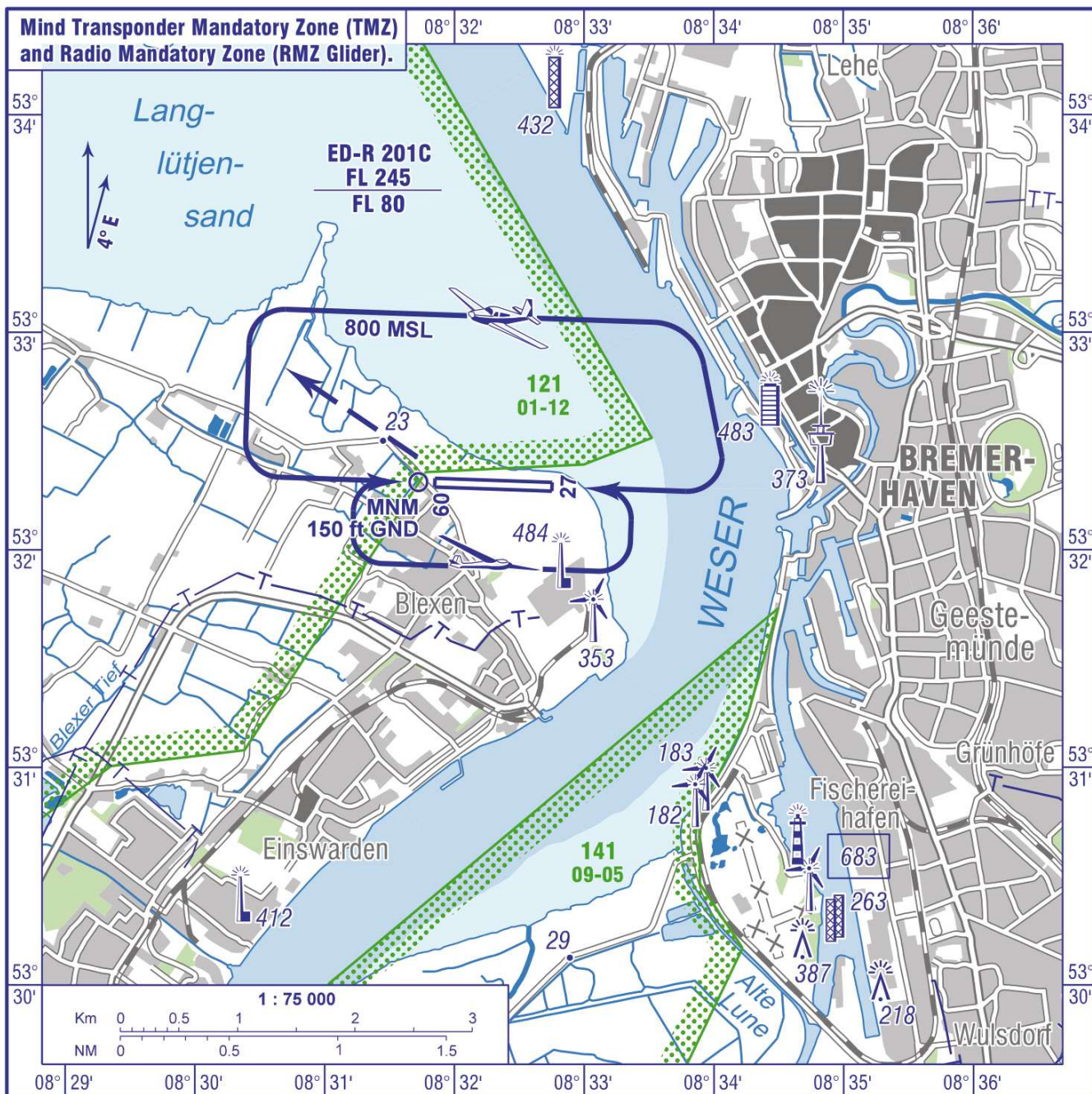


FIS  
LANGEN INFORMATION  
128.525

BLEXEN RADIO  
**120.605** Ge (15 NM 3000 ft GND)

Berichtigung: Motorflug-Platzrunde, Bemerkung, VAR.  
Correction: Traffic circuit for powered aircraft, remark, VAR.



Überflüge der umliegenden Ortschaften sind möglichst zu vermeiden.  
Direktanflüge von Westen zur RWY 09 oder entlang der Weser zur RWY 27 sind möglich.

Overflights of the surrounding villages shall be avoided if possible.  
Direct approaches from the west to RWY 09 or along the river Weser to RWY 27 are possible.

Bei Abflügen von RWY 27 ist aus Lärmschutzgründen alsbald nach dem Start auf 300° (mw) zu drehen.  
Bei Anflügen auf RWY 09 über dem letzten Haus vor der Schwelle MNM 150 ft GND beachten.

In the case of departures from RWY 27, a turn to 300° (mw) shall be made directly after take-off for noise abatement reasons.  
In the case of approaches to RWY 09 above the last building before reaching the threshold MNM 150 ft GND.

Bei nördlichem Wind auf Lee-Wirbel des Deiches achten!

Watch out for lee vortices along the dyke during northerly winds.