

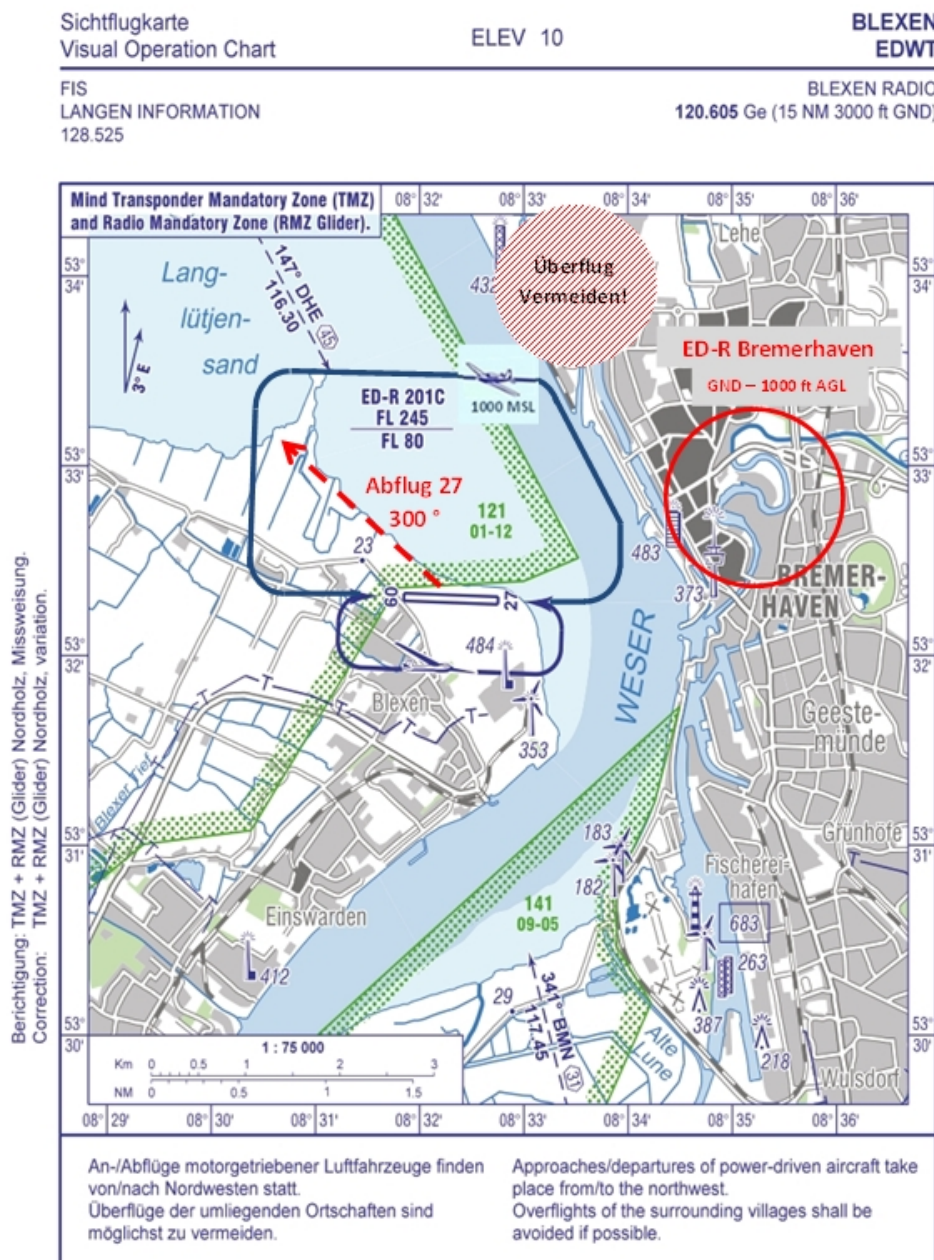
Interne Regelung

Sichtflugkarte EDWT mit NORD-Platzrunde für TMG, UL + SEP

Interne Regelung des Flugplatzverkehrs am Sonderlandeplatz Blexen – EDWT
Nördliche Platzrunde für motorgetriebene Luftfahrzeuge

Direktanflüge von Westen (→09) oder entlang der Weser (27←) möglich
Bei Abflügen Piste 27 aus Lärmschutzgründen **alsbald nach dem Start auf ≈300° drehen**

Bei Anflügen Piste 09 über dem letzten Haus vor der Schwelle min. 150 ft AGL
Bei nördlichem Wind auf **Lee-Wirbel** des Deiches achten!



Nicht für Navigationszwecke geeignet ! - Stand: 10/2025