

# Interne Regelung des Flugplatzverkehrs am Sonderlandeplatz Blexen - EDWT

Nördliche Platzrunde für motorgetriebene Luftfahrzeuge

Direktanflüge von Westen (→09) oder entlang der Weser (27←) möglich

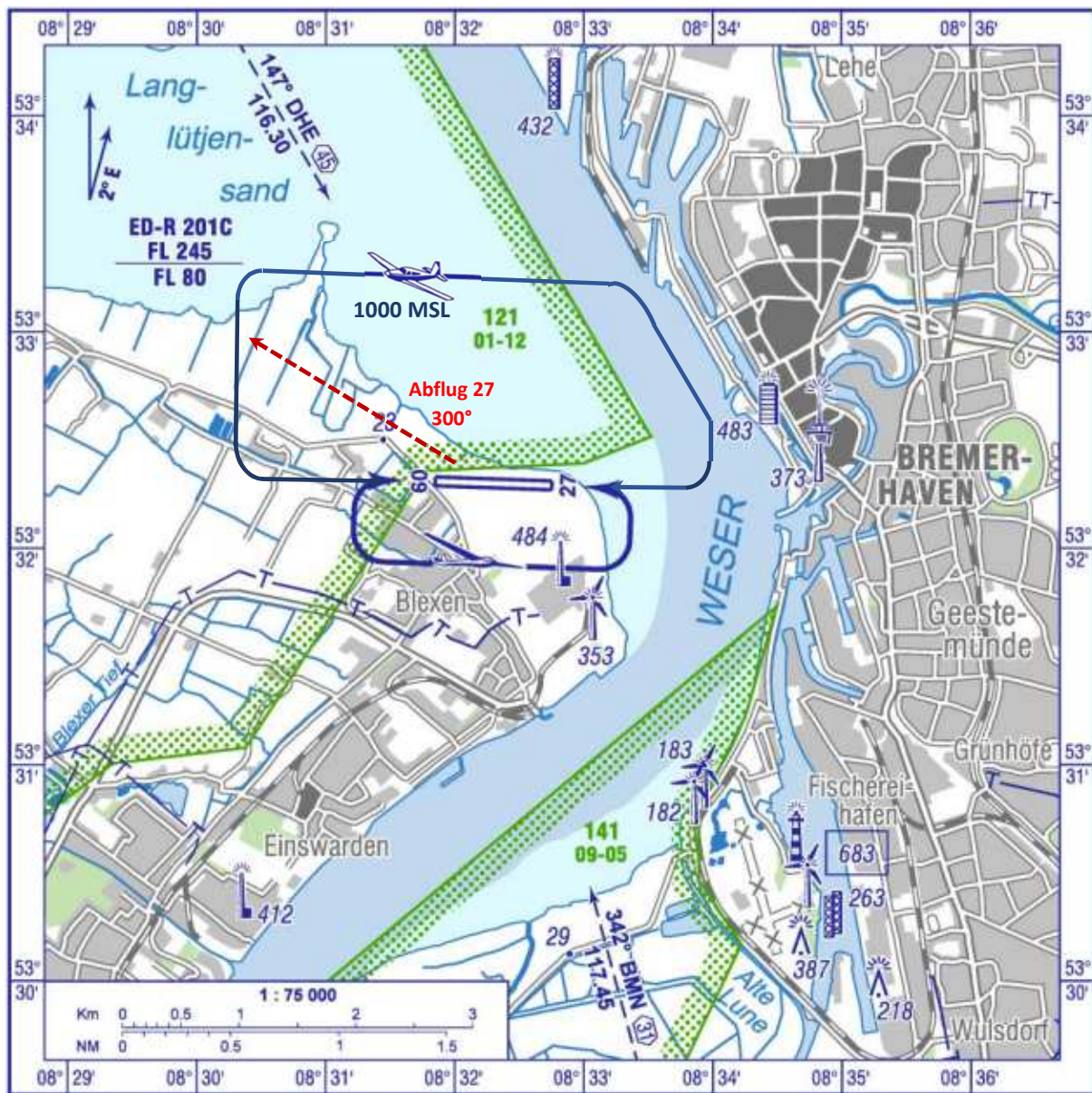
Bei Abflügen Piste 27 aus Lärmschutzgründen alsbald nach dem Start auf ca. 300° drehen

Bei Anflügen Piste 09 über dem letzten Haus vor der Schwelle MNM 150 ft AGL

Bei nördlichem Wind auf Wirbel im Lee des Deiches achten!

ELEV 10

BLEXEN RADIO 120.605



**Nicht für Navigationszwecke geeignet !**